

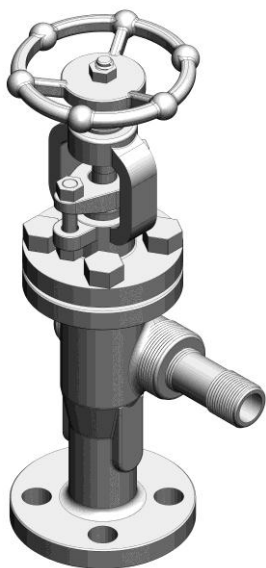
Valvole di Intercettazione RAV

Level Gauge Valves

RAV 956

RAV 957

Vite esterna
Outside Screw



RAV 956

Klinger RAV 956/957: valvola di intercettazione tipo offset a sede metallica per indicatori di livello a vite esterna, con sfera di sicurezza, guarnizioni e tenute in grafite.

Conessioni al serbatoio

Flange integrali:

UNI/DIN PN 25/40-DN 15, 20, 25

ANSI 150 RF- Ø ½", ¾", 1", 1 ½"

ANSI 300RF- Ø ½", ¾", 1"

ANSI 600 RF - Ø ½", ¾", 1"

Altre connessioni flangiate su richieste (saldate)

A richiesta: connessioni filettate maschio ANSI B2.1 Ø ½", ¾", 1".

Conessioni all'indicatore

½" npt standard (¾" su richiesta)

Codici Klinger per i materiali*

FS/H Corpo acciaio al carbonio
Interni acciaio inox

M/H Parti bagnate in acciaio inox

M Completamente in acciaio inox

Azionamento

- standard con volantino (1)
- con leva a contrappeso (2)
- con doppia leva (3)
- chiusura rapida con volantino (5)

Rating di pressione

PN 250 – ANSI 1500

RAV 956

Attacco alla livella con nipplo

RAV 957

Attacco alla livella ruotabile, con ghiera

Spurgo e sfiato

- Con tappo da ½" npt (¾" su richiesta)
- Su richiesta con rubinetto di spurgo ABL 12- ½" npt

Klinger RAV 956/957: metal seated offset valve for level gauges, outside screwed type, with integrated safety ball, graphite packing and gaskets.

Vessel connections

Integral flanges:

UNI/DIN PN 25/40-DN 15, 20, 25

ANSI 150 RF- Ø ½", ¾", 1", 1 ½"

ANSI 300RF- Ø ½", ¾", 1"

ANSI 600 RF - Ø ½", ¾", 1"

Other flanged connections on request (welded)

On request: male screwed connection ANSI B2.1 Ø ½", ¾", 1".

Gauge connections

½" npt standard (¾" on request)

Klinger material-codes*

FS/H Body carbon steel
Trim stainless steel

M/H Body and trim stainless steel

M Completely stainless steel

Shut-off operation

- standard handwheel (1)
- weighted lever (2)
- double ended lever (3)
- quick closing handwhell (5)

Pressure rating

PN 250 – ANSI 1500

RAV 956

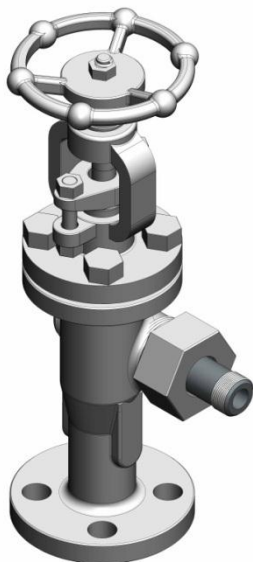
Plain nipple to gauge

RAV 957

Union nipple to gauge (rotatable)

Drain and vent connection

- ½" npt standard (¾" on request)
- Type ABL 12-1/2" npt drain cock on request



RAV 957

Caratteristiche e dimensioni possono essere soggette a modifiche senza preavviso

Design and dimensions could be subject to modification without notice

Altri materiali a richiesta

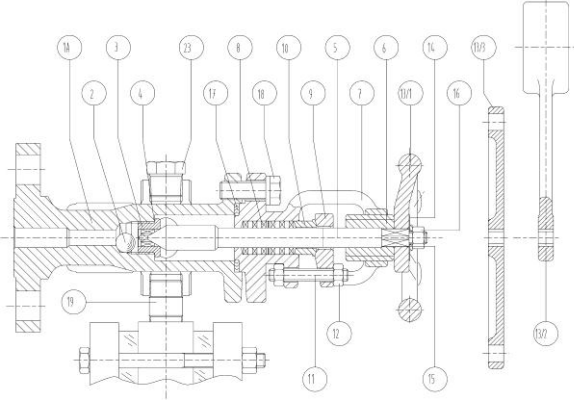
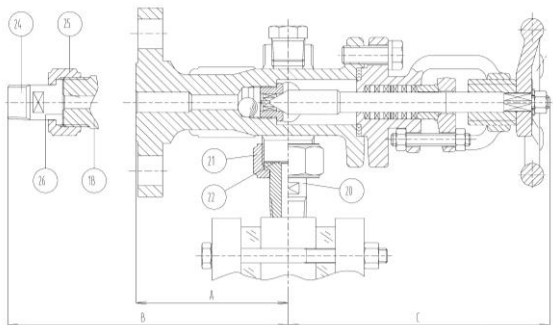
Other materials on request

Valvole di Intercettazione RAV

Level Gauge Valves

RAV 956
RAV 957

 Vite esterna
 Outside Screw

RAV 956 – Attacco all'indicatore con nipplo
RAV 956 – Plain nipple to gauge

RAV 957 – Attacco all'indicatore con ghiera
RAV 957 – Union nipple to gauge


	Componenti/parts	Materiali/materials*		
		FS/H	M/H	M
1.A	Corpo flangiato/ body flanged	A 105	AISI 316 L	AISI 316 L
1.B	Corpo filettato/threaded body	A 105 N	AISI 316 L	AISI 316 L
2.	Sfera/ball check	AISI 316	AISI 316	AISI 316
3.	Sede/valve seat	AISI 316	AISI 316	AISI 316
4.	Anello di tenuta/washer	Nickel	Nickel	Nickel
5.	Stelo/spindle	AISI 410	AISI 316	AISI 316
6.	Madrevite/yoke sleeve	A 105	AISI 316	AISI 316
7.	Cappello/bonnet	A 105 N	AISI 316	AISI 316
8.	Baderna/stuffing box ring	Graphite	Graphite	Graphite
9.	Premi-baderna/stuffing box retainer	A 105	A 105 N	A 105 N
10.	Anello baderna/packing gland	A 105	A 105	A 105 N
11.	Tirante/stud bolts	B7	B7	A2
12.	Dado/nut	CL 10	CL 10	AISI 304
13/1	Volantino/handwheel	A 105	A 105	A 105
13/2	Contrappeso/weighted lever	A 105	A 105	A 105
13/3	Doppia leva/double-ended lever	A 105	A 105	A 105
14.	Targhetta/identification plate	AISI 304	AISI 304	AISI 304
15.	Rondella/serrated lock washer	R40	R40	R40
16.	Dado/nut	CL 10	CL 10	A4
17.	Guarnizione spirometallica / spiral joint gasket	Graphite/316	Graphite/316	Graphite/316
18.	Vite corpo/hexagon headed screw	B7	B7	A4
19.	Nipplo/nipple	A 106 B	AISI 316	AISI 316
20.	Perno/pin	A 105	A 105	A 105
21.	Ghiera/union nut	A 105	A 105	A 105
22.	Guarnizione/union nut gasket	Graphite	Graphite	Graphite
23.	Tappo/plug	A 105	AISI 316	AISI 316
24.	Perno/pin	A 105	AISI 316	AISI 316
25.	Guarnizione/union nut gasket	Graphite	Graphite	Graphite

 (*) vedi codici Klinger per i materiali
 (**) a richiesta

 (*) see Klinger material codes
 (**) on request

Klinger Italy S.r.l.

 Via A. De Gasperi, 88
 20017 Rho, Milano - Italy
 Tel. +39 02 93333.1
 Fax. +39 02 93901312
 www.klinger.it

Pesi Approssimati/Approx weights Connessione flangia/Vessel Connection	Rubinetto superiore/ Upper cock
DN 20 PN 40/1" Ansi 150	8 Kg
DN 25 PN 40	8,2 Kg
3/4 ANSI 300/600	8 Kg
1" ANSI 300/600	9 Kg
Filettato/Threaded 1/2" - 3/4"	7 Kg