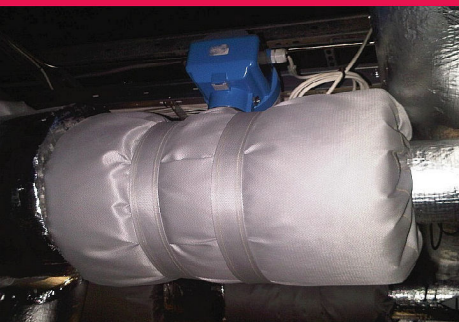


**Standardní snímací
izolační pouzdra. Rychlá
montáž, opakovatelné
použití.**



Pouzdra jsou vyráběna z technických tkanin Temati s certifikací dle IMO Resolution MSC 307(88): Annex1: Part 5. Izolantem je čedičová vata (50 kg/m³) s Al folií na vnější straně, tloušťka dle teploty.

**Snímací izolační obal
Ruml150**



**Kontaktní teplota 150°C
4 cm izolace**

**Snímací izolační obal
Ruml210**



**Kontaktní teplota 210°C
5 cm izolace**


**Snímací izolační obal
Ruml280**




**Kontaktní teplota 280°C
6 cm izolace**



PG1 - základní provedení. Polyuretanový nátěr, otěruvzdorný, netřepící se, ohnivzdorný.



SG2 - venkovní použití. Oboustranný silikonový nátěr, chemicky odolný, UV odolný, ohnivzdorný.



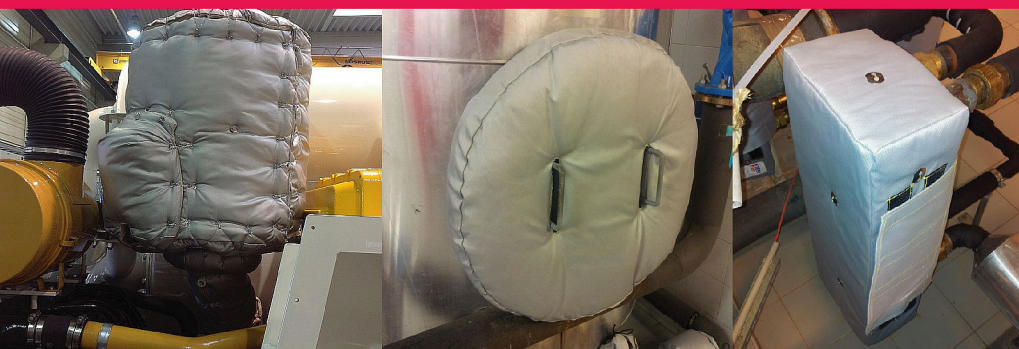
PTFE - speciální provedení. Antistatický, otěruvzdorný, voduodpuzející, chemicky odolný, pro ochranu přírub.

Nestandardní tepelné izolace pro nestandardní povrchy. Výroba vždy na zakázku, přímo na míru.



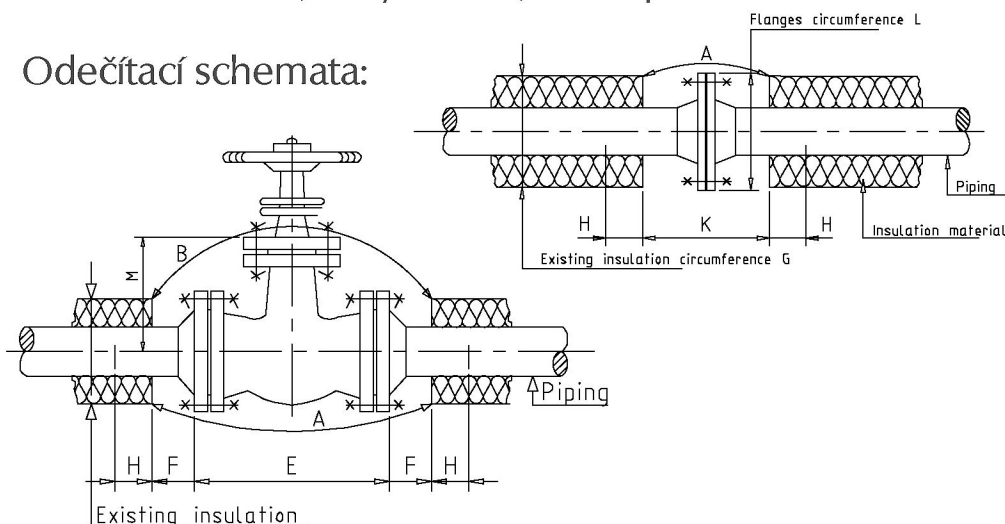
Pro izolace na míru používáme speciální teplotně odolnou tkaninu Temtex™. Dokážeme zaizolovat jakýkoli tvar povrchu, zapínání na háčky drátem nebo u menších dílů suchým zipem a tkanicemi.

Nestandardní izolační Ruml matrace

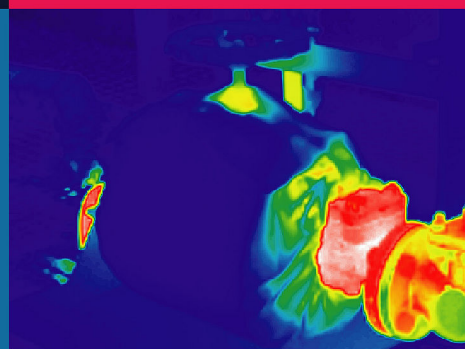


- zmírňují hlučnost, chrání před poškozením
- kontaktní teplota až 950°C (speciál až 1100°C)
- snadná údržba, omyvatelné, znovupoužitelné

Odečítací schemata:



Diagnostika tepelných ztrát izolací



1. Kontrola infrakamerou
2. Výpočet tepel. ztrát
3. Zpráva s úsporami
4. Doporučené řešení

