

Model WMT-1

Popis

Kapslový odvaděč kondenzátu je přesně dimenzovaný na mimořádně nízké průtoky kondenzátu, které existují ve většině potrubí parních otopů. Kapslové odvaděče WMT jsou navrženy tak, aby vydržely déle než předimenzované, víceúčelové termostatické a bimetalové odvaděče kondenzátu.

Těsnění sedla zabraňuje ztrátám páry orificem odvaděčů řady WMT.

Automaticky se přizpůsobuje průtoku včetně velkých průtoků při najždění, při všech tlacích jmenovitého rozsahu.

Specifikace

Kapslový odvaděč kondenzátu, typ WMT-1 z nerezové oceli. Maximální dovolený protitlak je 99 % vstupního tlaku.

Jak objednat

- Uveďte číslo modelu
- Uveďte velikost a typ potrubního připojení. Jsou-li nutné příruby, uveďte podrobně typ příruby

Tabulka ST-178-2. Odvaděč WMT-1 (rozměry v mm)		
Č. modelu	WMT-1	
Potrubní připojení	1/4" - 3/8"	1/2"
„A“ průměr	57	57
„B“ Stavební délka (závitové a přivařovací)	84	84
Hmotnost v kg (závitové a přivařovací)	0,1	0,1

Tabulka ST-178-3. Odvaděče WMT-1	
Model	WMT-1
Připojení	Závitové BSPT a NPT
Materiál	
Víko a těleso	ASTM A240 až 304L
Kapsle	Celonerezové – 304
Maximální provozní podmínky	
Maximální dovolený tlak (dle konstrukce nádoby)†	17 bar při 204 °C
Maximální provozní tlak	17 bar

Maximální protitlak: 99 % vstupního tlaku

Tabulka ST-178-1. Řada WMT – kapacita			
Diferenční tlak*	Studená voda Náběh 21 °C	Horká voda Náběh 100 °C	Provozní teplota kondenzátu 10 °C pod mezí sytosti
bar	kg/h	kg/h	kg/h**
0,35	54	45	4,5
0,7	68	77	5,9
1,4	145	113	8,2
2,0	177	136	9,1
3,0	191	159	10,9
3,5	222	181	11,8
5,0	259	218	13,6
7,0	295	263	15,9
10,5	318	318	18,1
14,0	408	363	20,9
17,0	454	431	22,7

* Kapacity na základě tlakové difference bez protitlaku.

** Kapacity se budou lišit podle stupně podchlazení. Jsou-li nutné větší kapacity, odvaděč se zvýšením míry podchlazení automaticky přizpůsobí průtoku až do maximálního uvedeného kapacitau (pro studenou vodu).

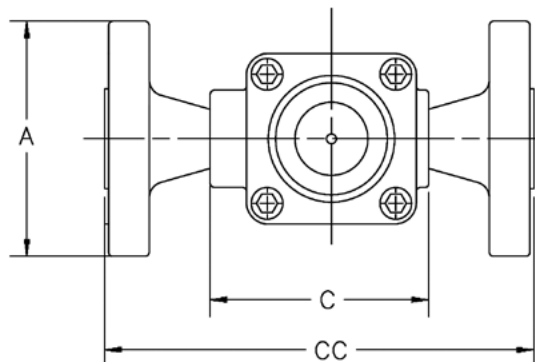
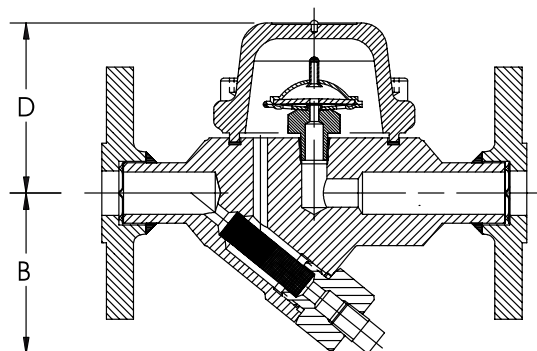
† Lze zmenšit podle klasifikace a typu příruby.

Všechny rozměry a hmotnosti jsou přibližné. Přesné rozměry jsou uvedeny v certifikovaných dokumentech. Provedení a materiály mohou být změněny bez předchozího upozornění.

Kapslové odvaděče kondenzátu řady TC-300

Uhlíková ocel

Pro tlaky do 17 bar... Kapacity při najíždění se studenou vodou do 454 kg/h



Zařízení pro odvod kondenzátu
a zařízení parních otopů

Popis

Odvaděč TC-300 je přesně dimenzovaný na mimořádně nízké průtoky kondenzátu, které existují ve většině potrubí parních otopů. Odvaděče TC-300 jsou navrženy tak, aby vydržely déle než předdimenzované, víceúčelové bimetalové a termodynamické odvaděče kondenzátu.

Tento odvaděč kondenzátu se automaticky přizpůsobuje průtoku včetně velkých průtoků při najíždění, při všech tlacích jmenovitého rozsahu.

Jak objednat

Uveďte: Číslo modelu, velikost a typ potrubního připojení. Jsou-li nutné příruby, uveďte podrobně typ příruby.

Diferenční tlak*	Studená voda Náběh 21 °C	Horká voda Náběh 100 °C	Provozní teplota konden- zátu 10 °C pod mezí sytosti
barg	kg/h	kg/h	kg/h**
0,35	54	45	4,5
0,7	68	77	5,9
1,4	145	113	8,2
2,0	177	136	9,1
3,0	191	159	10,9
3,5	222	181	11,8
5,0	259	218	13,6
7,0	295	263	15,9
10,5	318	318	18,1
14,0	408	363	20,9
17,0	454	431	22,7

* Kapacity na základě tlakové diference bez protitlaku.

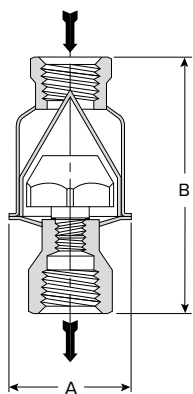
** Kapacity se budou lišit podle stupně podchlazení. Jsou-li nutné větší kapacity, odvaděč se zvýšením míry podchlazení automaticky přizpůsobí průtoku až do maximální uvedené kapacity (pro studenou vodu).

† Lze zmenšit podle klasifikace a typu příruby. *** Příruby jsou standardně z uhlíkové oceli, příruby z oceli ASTM A350 LF2 jsou na vyžádání.

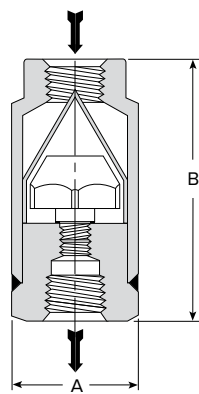
Potrubní připojení	15 – 20 – 25
„B“ výška (závitové a přivařovací)	117
„A“ výška (přírubové PN40*)	117
„C“ stavební délka (závitové a přivařovací)	95 - 105 - 115
„CC“ stavební délka (přírubové PN40*)	150 – 150 – 160
„D“ \varnothing po horní část	60
Hmotnost v kg (závitové a přivařovací)	1,9
Hmotnost v kg (přírubový spoj PN40)	4,3 – 4,5 – 4,7

Model	TC-300
Připojení	Závitové BSPT a NPT Přivařovací Přírubové EN 1092-1 nebo ASME B16.5***
Materiál	
Víko a těleso	ASTM A105 ASTM A350-LF2
Kapsle	Celonerezové – 304
Maximální provozní podmínky	
Maximální dovolený tlak (dle konstrukce nádoby)†	40 barg při 350 °C
Maximální provozní tlak	17 barg při 204 °C

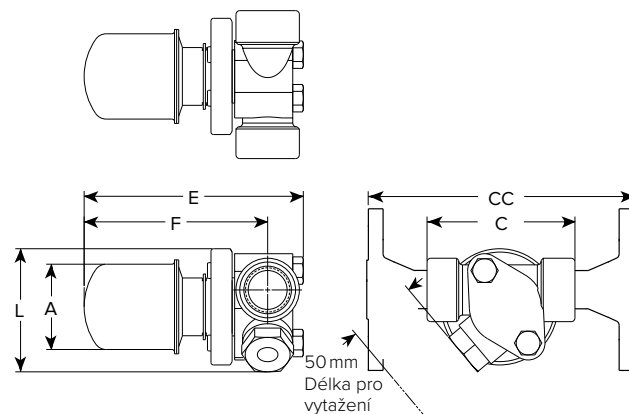
Všechny rozměry a hmotnosti jsou přibližné. Přesné rozměry jsou uvedeny v certifikovaných dokumentech. Provedení a materiály mohou být změněny bez předchozího upozornění.



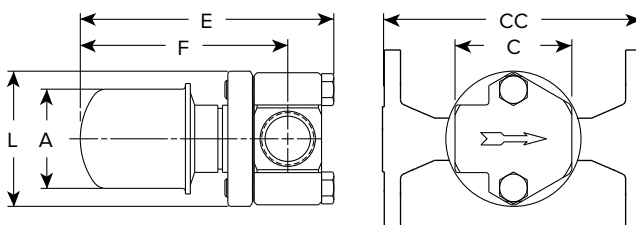
Model WT-1



Model WT-3



Model WT-2000 s konektorem IS-2 se zabudovaným filtrem



Model WT-2000 se standardním konektorem

Popis

Armstrong nabízí tři kapslové odvaděče kondenzátu. Odvaděč WT-1 je ideální pro parní otopovací potrubí s nízkou kapacitou a je pro něj typická výjimečná nesvařovaná membránová konstrukce a vnitřní filtrační vložka, která je dvakrát až třikrát větší než u jiných odvaděčů s termostatických tělesem z nerezové oceli. Výběr ze závitového připojení NPT nebo BSPT.

Odvaděč WT-2000 nemá vnitřní filtr, ale je vybaven speciálním 360° konektorem rozšiřujícím možnosti montáže do potrubí a zjednodušujícím instalaci.

WT-3 Armstrong je kapslový odvaděč z uhlíkové oceli pro odvodňování přehřáté páry. Je pro něj charakteristická výjimečná nesvařovaná membránová konstrukce, která eliminuje problémy spojené s prutím po svařování. WT-3 nemá tenkostěnné pláště, například manžet nebo svařovaných membrán. Odolává také parním rázům. Výběr ze závitového připojení NPT nebo BSPT, případně přivařovacího připojení.

Poznámka: Vzhledem k tomu, že běžnou funkcí všech odvaděčů kondenzátu s potlačěním teploty vypouštěného média (podchlazením) je hromadění kondenzátu, neměly by se používat na kalnicích pro provoz se sytou párou, v topných nebo technologických zařízeních. Při údržbě každého odvaděče s malou plochou výtokového otvoru se sklonem k ucpávání buďte opatrní.

Specifikace

Kapslový odvaděč kondenzátu, typ ... z nerezové nebo uhlíkové oceli. Maximální dovolený protitlak je 99 % vstupního tlaku.

Jak objednat

Uveďte:

- Číslo modelu
- Velikost a typ potrubního připojení nebo druh konektoru
- Požadované volitelné příslušenství

Tabulka ST-180-1. Odvaděč řady WT (rozměry v mm)

Č. modelu	WT-1	WT-3	
Potrubní připojení	1/2"	3/4"	1/2" - 3/4"
„A“ průměr	57	57	57
„B“ Stavební délka (závitové a přivařovací)	114	119	118
Hmotnost v kg (závitové a přivařovací)	0,5	0,6	1,4

Tabulka ST-180-2. Odvaděč řady WT (rozměry v mm)

Č. modelu	WT-2000		
	Standardní konektor	Konektor IS-2 s integrovaným filtrem	
Potrubní připojení	15 - 20 - 25	15 - 20	25
„A“ průměr	57	57	57
„C“ Stavební délka (závitové a přivařovací)	60 - 60 - N/A	89	102
„CC“ Stavební délka (přírubové PN40*)	150 - 150 - 160	150	160
„F“ \varnothing ke spodnímu konci	108	111	111
„E“ celková délka	133	130	133
„L“ celková výška	72	72	72
Připojení pro odkalování	—	1/4"	1/4"
Hmotnost v kg (závitové a přivařovací)	1,4	1,5	1,5
Hmotnost v kg (přírubový spoj PN40*)	3,8 - 4,0 - 4,2	3,2 - 3,8	4,3

* Příruby jsou standardně z uhlíkové oceli, příruby z nerezové oceli jsou na vyžádání. Další velikosti přírub, jmenovité hodnoty a stavební délka jsou k dispozici na vyžádání.

Všechny modely vyhovují článku 4.3 směrnice PED (2014/68/EU).

Všechny rozměry a hmotnosti jsou přibližné. Přesné rozměry jsou uvedeny v certifikovaných dokumentech. Provedení a materiály mohou být změněny bez předchozího upozornění.

Kapslové odvaděče kondenzátu řady WT

Nerezová ocel nebo uhlíková ocel

Pro tlaky do 41 bar... Kapacity při najíždění se studenou vodou do 730 kg/h



Tabulka ST-181-1. Řada WT – kapacita			
Diferenční tlak*	Studená voda Náběh 21 °C	Horká voda Náběh 100 °C	Provozní teplota konden- zátu 10 °C pod mezí sytosti
bar	kg/h	kg/h	kg/h**
0,35	54	45	4,5
0,7	68	77	5,9
1,4	145	113	8,2
2,0	177	136	9,1
3,0	191	159	10,9
3,5	222	181	11,8
5,0	259	218	13,6
7,0	295	263	15,9
10,5	318	318	18,1
14,0	408	363	20,9
17,0	454	431	22,7
21,0	476	465	25,4
24,0	522	544	28,6
28,0	590	567	31,8

* Kapacity na základě tlakové diference bez protitlaku.

** Kapacity se budou lišit podle stupně podchlazení. Jsou-li nutné větší kapacity, odvaděč se zvýšením míry podchlazení automaticky přizpůsobí průtoku až do maximálního uvedeného kapacitou (pro studenou vodu).

Konektory

Standardní konektory nebo konektor IS-2 s integrovaným filtrem je možné kromě zvonových odvaděčů použít také u kapslových a termodynamických odvaděčů.



Zařízení pro odvod kondenzátu
a zařízení parních otopů

Tabulka ST-181-2.			
Model	WT-1 Celonerezové	WT-2000 Nerezový s 360° konektorem	WT-3 Uhlíková ocel
Konstrukce	Svařovaná		
Připojení	Závitové BSPT a NPT – přivařovací – přírubové (jen u WT-2000)		
Materiál			
Těleso	ASTM A240 – 304L		Uhlíková ocel C-1018
Víko			
Membrána kapsle	Hastelloy		
Těleso kapsle	Nerezová ocel – 303		
Víko kapsle			
Konektor			
Standardní	–	Nerezová ocel – 304	–
IS-2 s integrovaným filtrem	–	ASTM A351 jakost CF8 s vložkou, sítko 20x20 z nerezové oceli 304	–
Maximální provozní podmínky			
Maximální dovolený tlak (dle konstrukce nádoby)†	28 bar při 343 °C		41 bar při 399 °C
Maximální provozní tlak	28 bar		41 bar
Volitelné příslušenství WT-2000			
Odkalovací ventil, pouze konektor IS-2			

Maximální protitlak: 99 % vstupního tlaku

† Lze zmenšit podle klasifikace a typu příruby.

Všechny rozměry a hmotnosti jsou přibližné. Přesné rozměry jsou uvedeny v certifikovaných dokumentech. Provedení a materiály mohou být změněny bez předchozího upozornění.